



Deslocamentos de padrões II Shifting patterns - II

Vamos com mais uma dica para o site da Safe.

Dando continuidade ao assunto sobre deslocamentos de padrões, este mês escolhi uma célula básica em 6/8. Vamos tocá-la em sua forma original (djembe grave) e depois deslocá-la no tempo (djembes médio e agudo). A grade contém também um djun-djun e um kenkeni para manter a pulsação.

Hello guys, I'm back to Safe & Sound tips!

Continuing our studies about shifting patterns, I chose for this month a basic 6/8 rhythm. We are going to play that in its original form (low Djembe) and then shift it in the measure (medium and high Djembes). The score also brings Djun-Djun and Kenkeni parts to keep the pulse.

Novamente pensando o ritmo de uma forma melódica, os djembes executariam o seguinte padrão (intervalos apenas ilustrativos):

Considering the rhythm melody, the Djembes are playing the following pattern (illustrative intervals):

Legenda / Notation:

Dj A : Djembe agudo (High Djembe) , Dj M : Djembe médio (Medium Djembe), Dj G : djembe grave (Low Djembe)

KK : Kenkeni , DD : Djun-djun, CB : Cowbell.

Djembe

Aberto (open)

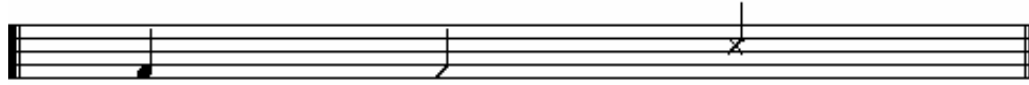
Baixo (bass)

Tapa (slap)

Abafado (mute)



Kenkeni e Djun-djun



Aberto (*open*)

Abafado (*closed*)

Cowbell